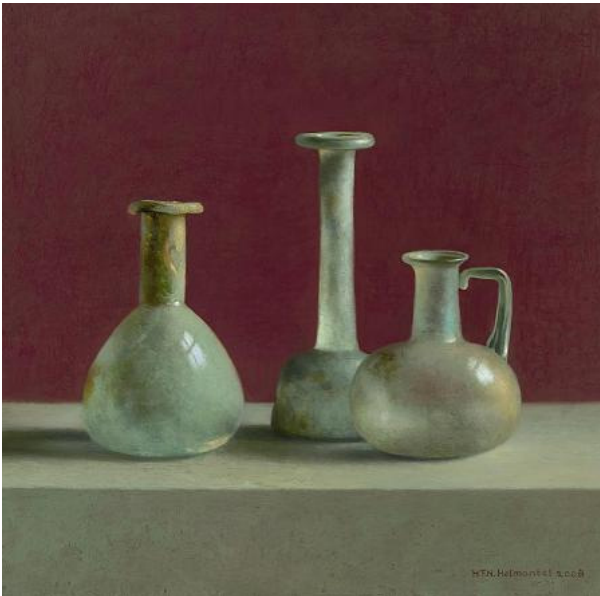




Henk Helmantel

“Licht op de Stilte”

10 januari t/m 14 maart 2010



Romeins Glas (2008/2009)



Witlof in Gele doos (1992)

Na exposities in de Verenigde Staten (Washington, New York), Taiwan, Duitsland, Tsjechië, Maleisië, Engeland, Frankrijk en Indonesië, wordt de wereldtournee van de grote kunstenaar Henk Helmantel voortgezet in Zeist. Helmantel zal daar zijn schilderijen van 12 januari t/m 14 maart 2010 tentoonstellen in het Slot Zeist.

Henk Helmantel werd in 1945 geboren in Westeremden; het dorp in Noord-Oost Groningen waar hij altijd is blijven wonen en werken. Helmantel is vooral bekend geworden als schilder van stillevens, maar hij schildert ook met regelmaat interieurs van middeleeuwse kerken en kloosters. Bij hoge uitzondering ontstaat er ook wel eens een portret of landschap. Tijdens zijn opleiding aan de Academie Minerva in Groningen ondervond hij een meer experimentele fase, waarna hij gaandeweg koos voor het realisme. Hij behoort daarmee tot de eerste generatie kunstschilders van na de oorlog die al spoedig de nieuwe realisten werden genoemd.

Zijn werken geven licht op de stilte. Hij besteedt veel aandacht aan de abstracte waarde van zijn composities en de algehele sfeer waarin het licht een prominente rol speelt zonder te vervallen in dramatiek. Een zeer opvallende karakteristiek van zijn werk is de grote tastbaarheid van de geschilderde voorwerpen of vruchten en de ruimtewerking van de interieurs.

Naast de jaarlijkse zomerexposities in zijn eigen museum “De Weem” in Westeremden, heeft hij vanaf het begin in 1967 op talloze plaatsen in Nederland geëxposeerd. Enkele voorbeelden zijn Singer Laren, Galerie Mokum te Amsterdam, Museum Rembrandthuis te Amsterdam, Westfries Museum te Hoorn, Drents Museum te Assen en Noordbrabants Museum te 's-Hertogenbosch.

Zijn werk bevindt zich onder particulieren, in bedrijfscollecties en in enkele musea. Naast zeer monumentale schilderijen ontstaat er veel werk met een meer intiem karakter. Het zijn juist deze wat kleinere werken die de prachtige expositieruimtes van Slot Zeist vullen. Er hangen 35 olieverfschilderijen uit de periode 1976 tot heden waarmee een uitstekende inkijk wordt gegeven in de ontwikkeling van zijn werk. Naast schilderijen uit zijn eigen collectie zal ook een aantal schilderijen uit de ING Collectie Nederland worden tentoongesteld.

Exclusief Helmantel arrangement in Slot Zeist

Op maandag 8 maart 2010 vinden twee arrangementen plaats in de aanwezigheid van de kunstenaar! Er is een middag en een avond arrangement.

Middag arrangement 14.00 – 16.30 uur

- Ontvangst koffie/thee/gebak
- Film
- Lezing door Henk Helmantel
- Mogelijkheid om vragen te stellen
- Rondgang tentoonstelling € 21,50

Avond arrangement 19.00 – 21.30 uur

- Film
- Lezing door Henk Helmantel
- Mogelijkheid om vragen te stellen
- Rondgang tentoonstelling
- Drinkjes en hapjes € 24,50

Wij verzoeken u spoedig te reserveren bij Slot Zeist 030-6921704.

Openingstijden tentoonstelling

Dinsdag t/m vrijdag van 11.00-17.00 uur

Zaterdag en zondag van 13.00-17.00 uur

Gesloten: elke maandag (met uitzondering van de arrangementen)

Het Slot Zeist is rolstoeltoegankelijk 

De toegangsprijzen

Voor volwassenen€ 5,00

Voor 65+/CJP/MJK/Zeistpas/U-pas.....€ 4,00

Jeugd t/m 15 jaar mag gratis de tentoonstelling bezoeken

Voor meer informatie en/of beeldmateriaal kunt u contact opnemen met:

Dick Bouma (Coördinator tentoonstellingen Slot Zeist)

Zinzendorflaan 1

3703 CE Zeist

T.: 030 69 217 04/ 06 138 595 72

E.: d.bouma@zeist.nl

I.: www.slotzeist.com